

Hackengasse 29, 1150 Wien | Parken | Objektnummer: 197008002

# Garagenplatz 1150 Wien, Hackengasse 29 | Beingasse 30



Ihr Ansprechpartner

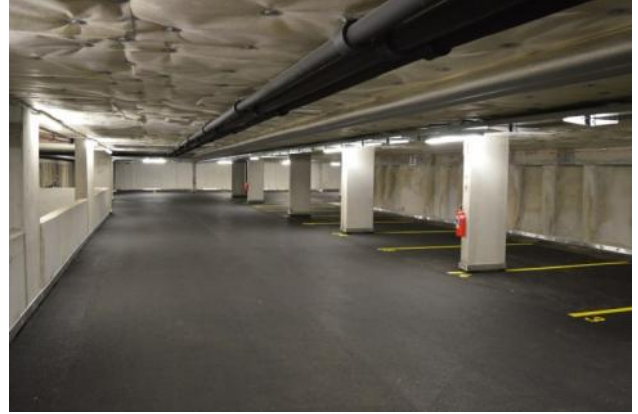
**Harald Huber, Team Vermietung**

01/ 892 38 69

vermietung@tula-real.at

[www.tula-real.at](http://www.tula-real.at)

## Garagenplatz 1150 Wien, Hackengasse 29 | Beingasse 30



### Lage

U6 Burggasse/Stadthalle, Westbahnhof

### Beschreibung

Garagenplatz Standard

€ 75,00 + USt = € 90,00 pro Monat | **derzeit VOLL - Vormerkung möglich**

Garagenplatz Kleinwagen

€ 70,00 + USt = € 84,00 pro Monat | **derzeit VOLL - Vormerkung möglich**

Garagenplatz XL-Platz (Auto + Motorrad)

€ 95,00 + USt = € 114,00 pro Monat | **derzeit VOLL - Vormerkung möglich**

Garagenplatz XXL-Platz (Auto + Zweitwagen/Anhänger etc.)

€ 130,00 + USt = € 156,00 pro Monat | **derzeit VOLL - Vormerkung möglich**

Motorradabstellplatz

€ 30,00 + USt = € 36,00 pro Monat | **derzeit VOLL - Vormerkung möglich**

Kautions: € 400,00 (Kleinwagen und Standard), € 500,00 (XL-Platz), € 600,00 (XXL-Platz), € 200,00 (Motorrad)

Mietvertragsgebühr und weitere Details - siehe Vergabeblätter

Garagenein- und ausfahrt direkt von der Hackengasse. Zugang von der Hackengasse und Beingasse.

unbefristeter Vertrag | 6 Monate Mindestmietdauer | danach 1 Monat Kündigungsfrist

Bei Bezahlung einer höheren Kautions ist eine günstigere monatliche Miete möglich. (siehe Vergabeblatt)

## Eckdaten

Gesamtfläche:	ca. 12 m <sup>2</sup>	Nutzungsart:	Gewerbe
		Beziehbar:	ab sofort
		Mietdauer:	unbefristet
		Kündigungsverzicht:	6 Monate
		Zustand:	neuwertig

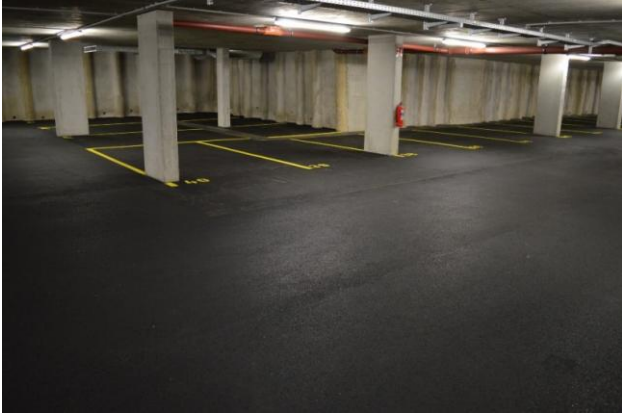
## Ausstattung

Stellplatzart:	Garage, Parkplatz, Tiefgarage	Extras:	Seniorenrecht
----------------	----------------------------------	---------	---------------

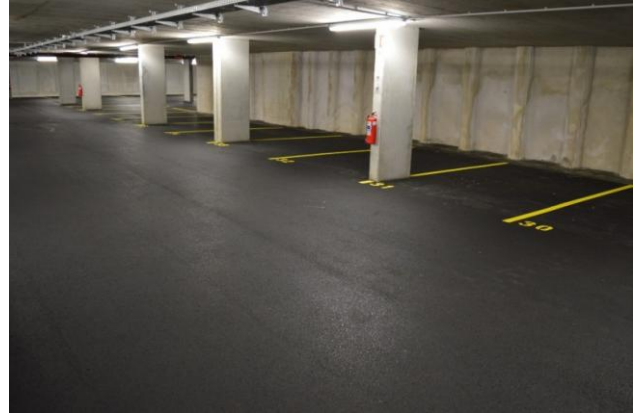
## Preisinformationen

Gesamtmiete:	90,00 €	Kautions:	400,00 €
Miete:	75,00 €	Vergebührung:	30,20 €
Umsatzsteuer:	15,00 €	Provision:	Provision bezahlt der Abgeber.
<hr/>			
Monatliche Gesamtbelastung:	90,00 €		

## Weitere Fotos



Garagenplätze



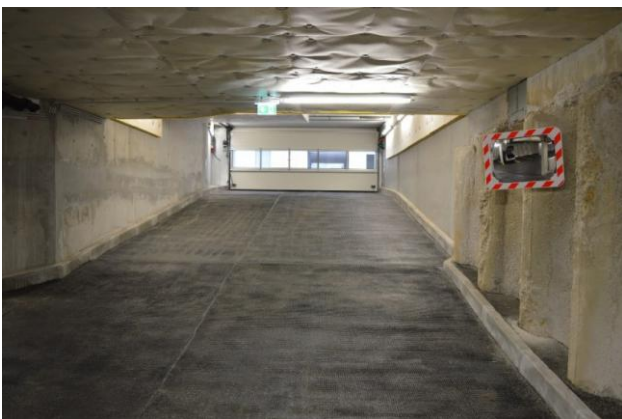
Garagenplätze



XL-Garagenplätze



Garageneinfahrt



Garageneinfahrt



Garagentor

# Lage

Hackengasse 29, 1150 Wien



## Infrastruktur/Entfernungen (POIs)

### Gesundheit

Arzt	75 m
Apotheke	350 m
Krankenhaus	625 m
Klinik	1.125 m

### Nahversorgung

Supermarkt	75 m
Bäckerei	350 m
Einkaufszentrum	425 m

### Verkehr

Bus	75 m
Straßenbahn	100 m
U-Bahn	350 m
Bahnhof	425 m
Autobahnanschluss	4.800 m

### Kinder & Schulen

Schule	200 m
Kindergarten	125 m
Universität	775 m
Höhere Schule	1.550 m

### Sonstige

Bank	350 m
Post	425 m
Polizei	275 m
Geldautomat	1.425 m

Angaben Entfernung Luftlinie / Quelle: OpenStreetMap